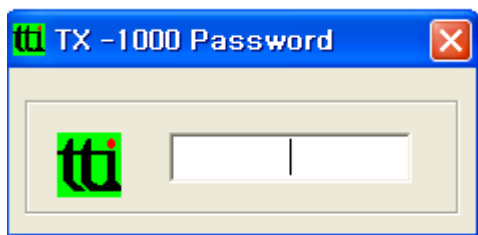
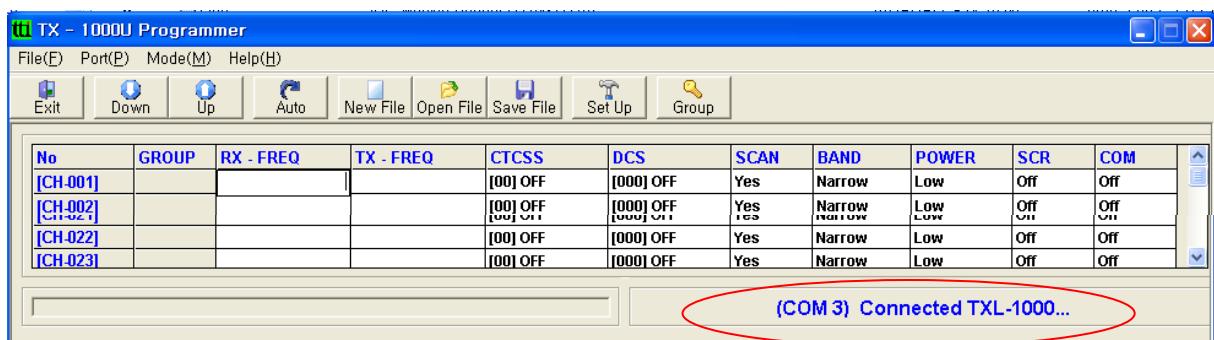
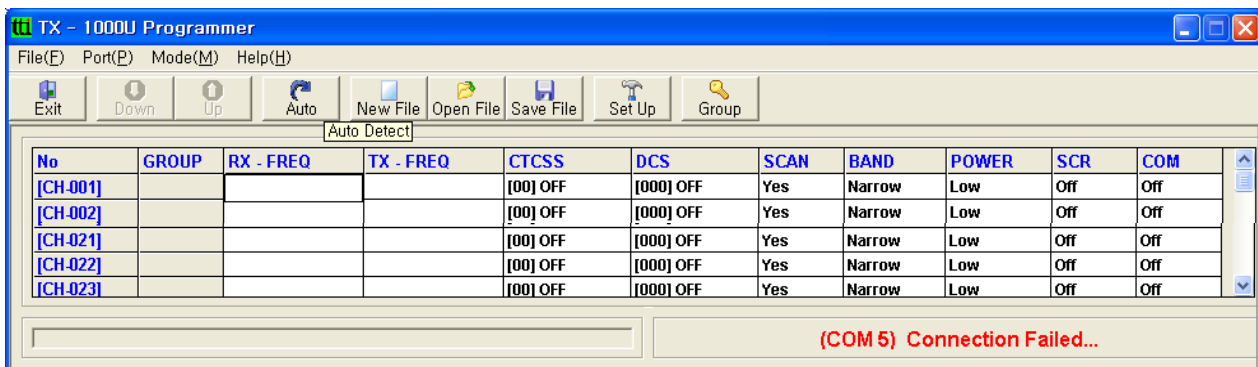


Programmieranleitung Tectalk Duro

1. Installieren Sie die Programmiersoftware.
2. Starten Sie das Funkgerät im Programmiermodus. Schalten Sie das Gerät mit gedrückter ▲-Taste ein. Im Display erscheint „PC dn“
3. Verbinden Sie den PC und das Funkgerät mit dem Programmierkabel.
4. Starten Sie das Programm und geben Sie in der Passwortabfrage **LPM** ein.



5. Klicken Sie auf den „Auto“-Knopf, um den verwendeten COM-Port automatisch zu erkennen.



6. In der Frequenzliste können Sie Toncode, Scan, Bandbreite, Leistung, Scrambler und Kompander für jeden Kanal getrennt einstellen.
7. Im Set Up Menü können Sie weitere Einstellungen machen. Unter anderem können Sie wählen welche Funktionen im Menü des Geräts angezeigt werden oder ob das auf PMR, LPD oder PMR und LPD programmiert werden soll.

8. Um die aktuellen Einstellungen vom Funkgerät herunterzuladen klicken Sie auf „Down“
9. Haben Sie die Einstellungen nach Ihren Wünschen vorgenommen, dann klicken Sie auf „Up“, um sie auf das Funkgerät hochzuladen.